

SI-MA-45

4995 STEMWEDE 1 · ALTER POSTWEG 408 · TEL.: (057 45) 280 · TELEFAX: (057 45) 28 20

Ab Baunummer 32010560 werden in Musikautomaten neue CD-Laufwerke - Typ CDM4-S - eingebaut.

Bei einem evtl. Austausch dieser Laufwerke ist zu beachten, daß aus elektronischen Gründen das Laserchassis mit der Servoplatine eine Baugruppe bildet. Laserchassis und Servoplatine sind zusammen funktionsfähig, wenn die Produktionsnummern auf beiden identisch sind, siehe Fig. 1.

Als Ersatzteil wird deshalb das Laserchassis mit Servoplatine komplett montiert unter der ET-Nummer 0038937 geliefert, siehe Fig. 2, Pos. 1.

Als Austauschereinheit (Art.-Nr. 0034829) wird das komplett montierte Abspielchassis (alle Teile wie in Fig. 2 abgebildet) geliefert.

Austausch des CDM3-Laufwerkes gegen CDM4-S

Bei Austausch des CDM3-Laufwerkes gegen CDM4-S muß das gesamte Chassis (Montageplatte incl. CD-Spieler + Andruckarm) gewechselt werden.

Umbaumaßnahmen sowie Einstellung sind in der separaten Information TI-MA-79 beschrieben.

Starting serial no. 32010560 a new CD player component - type CDM4-S - is assembled. In case of replacement it has to be noticed that the laser player and the servo control board have to be one component due to electronical reasons.

Laser player and servo control work together when the production numbers on both parts are identical, refer to fig. 1.

Considered as spare part the laser player is delivered completely assembled with the servo control board, spare part no. 0038937, refer to fig. 2, pos. 1.

For exchange replacement we deliver the completely mounted chassis (part no. 0034829, all parts as shown in fig. 2)

Replacement of the previous CDM3 against CDM4-S

In case of replacement of the previous CDM3 against CDM4-S the complete mounting chassis (mounting plate incl. CD player + pressure lid) has to be exchanged. Detailed conversion instructions and mechanical adjustments are explained in the separate information TI-MA-79.

A partir de l'appareil no. 32010560, de nouveaux lecteurs laser de type CDM4-S sont montés dans les jukebox. En cas d'échange il faut faire attention à ce que le lecteur et la servo platine aient le même numéro de production pour qu'ils constituent un ensemble électronique, voir fig. 1.

C'est pourquoi, lors de commande de pièces détachées, le lecteur et la servo platine sont livrés montés ensemble, no. d'article 0038937, voir fig. 2, pos. 1.

Comme ensemble d'échange (pièce no. 0034829) nous livrons le châssis complètement monté (toutes les pièces comme montré en fig. 2).

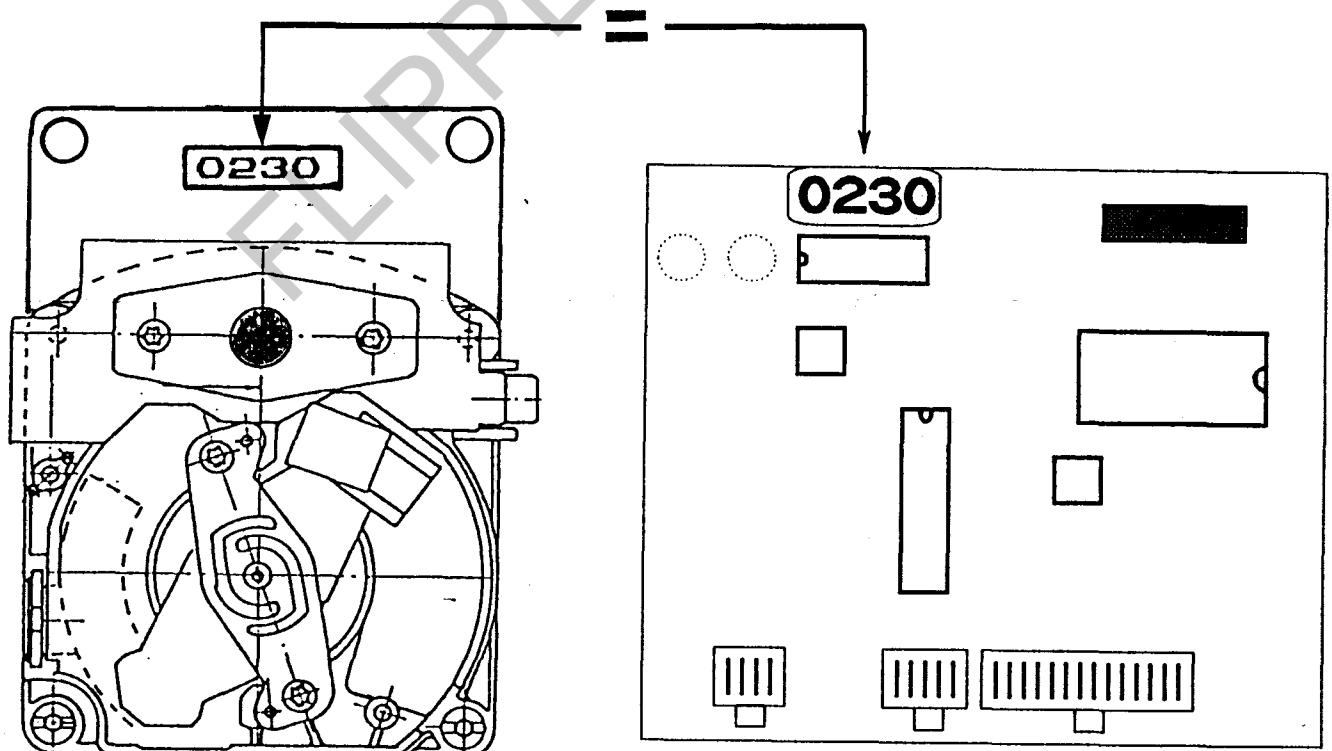
Echange du lecteur CDM3 contre CDM4-S

En cas d'échange du lecteur CDM3 contre CDM4-S, il faut changer le châssis complet (plaque de montage avec lecteur CD + bras de pression magnétique).

Les mesures de conversion et d'ajustage sont expliquées dans l'information séparé TI-MA-79.

II/92 gr-ze

Fig. 1



CDM4-S Laser chassis

CDM4-S Servo-Control

Fig. 2

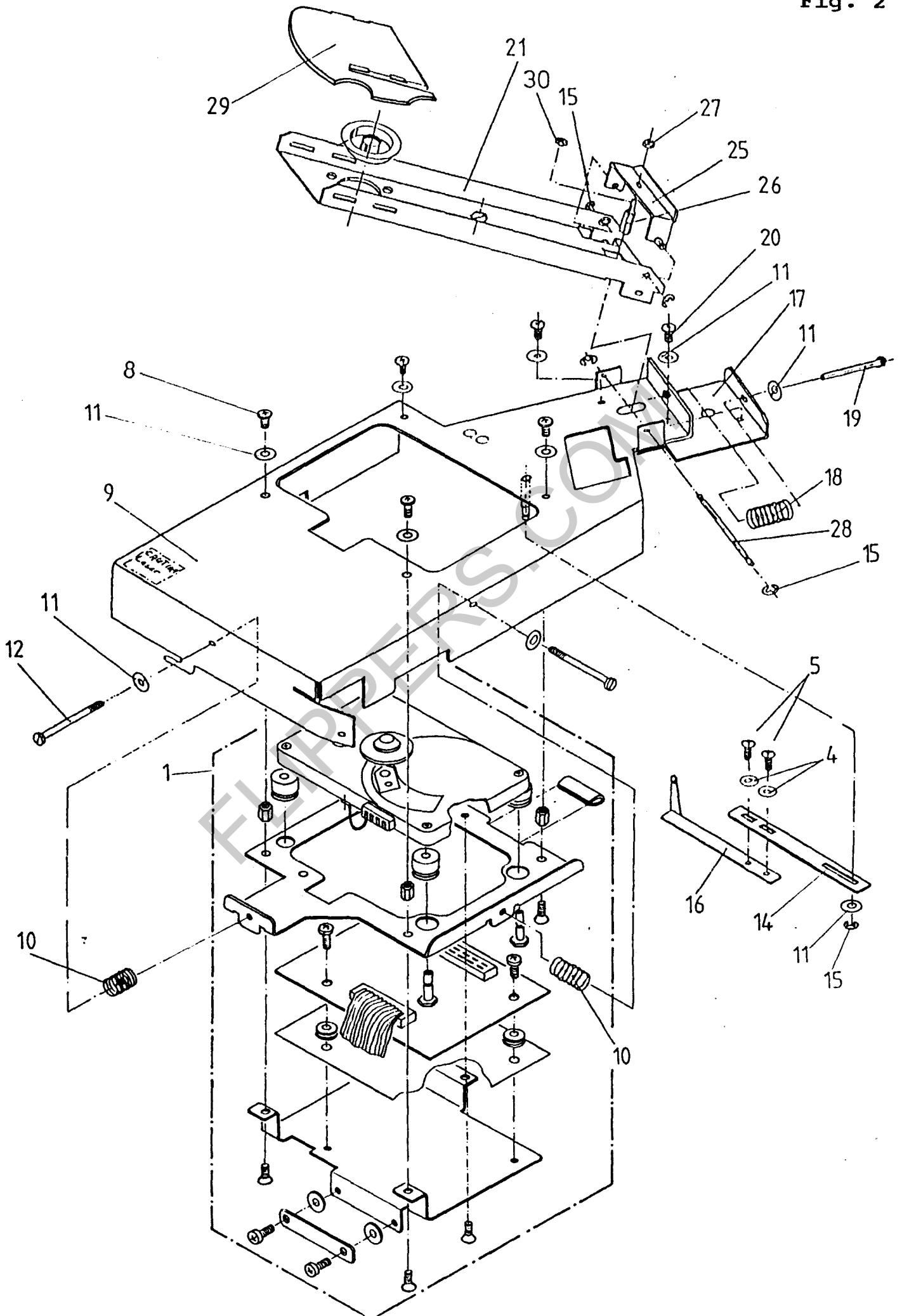
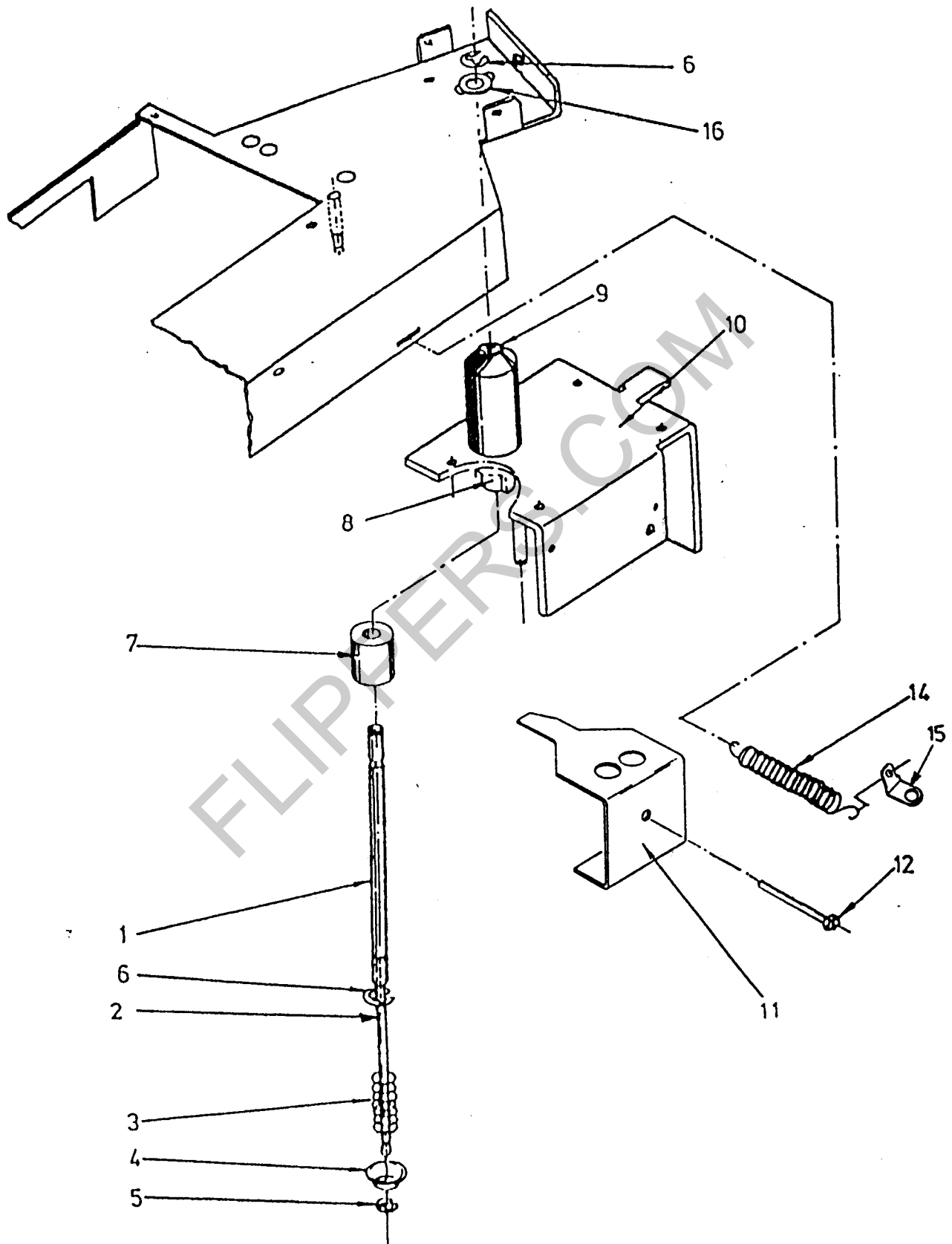


Fig. 3



Ersatzteile - Fig. 2

Spare parts - Fig. 2

Pièces de rechange - Fig. 2

Abspielchassis mit CDM4-S			Mounting chassis with CDM4-S			Chassis de montage avec CDM4-S			Best-Nr
-----			-----			-----			Part-no
-----			-----			-----			PièceNo
-----			-----			-----			-----
1	CDM4-S + Servocontrol montiert	CDM4-S + servo control mounted	CDM4-S + servo platine monté	0038553					
4	U-Scheibe 3,2	Washer 3,2	Rondelle 3,2	0038937					
5	Linsenschraube M3x6	Head screw M3x6	Vis M3x6	0013435					
8	Linsenschraube M4x8	Head screw M4x8	Vis M4x8	0014331					
9	Montageplatte	Mounting plate	Plaque de montage	0013438					
10	Druckfeder	Coil spring	Ressort de pression	0037619					
11	U-Scheibe 4,3	Washer 4,3	Rondelle 4,3	0014529					
12	Sechskantschraube M4x40	Hex-head screw M4x40	Vis hexagonale M4x40	0012512					
14	Lasche	Butt strap	Langnette	0028506					
15	Sicherungsscheibe 3,2	Retaining ring 3,2	Rondelle de sécurité 3,2	0008635					
16	Zughebel	Traction lever	Levier de traction	0012543					
17	Einstellwinkel	Adjustment bracket	Angle de réglage	0002785					
18	Druckfeder	Coil spring	Ressort de pression	0038311					
19	Sechskantschraube M4x20	Hex-head screw M4x20	Vis hexagonale M4x20	0014530					
20	Gewindeformschraube M4x10	Self-cutting screw M4x10	Vis de forme M4x10	0013399					
21	Puckarm gen.	Lid arm	Bras de pression	0012767					
25	Ausgleichswinkel justierb.gen.	Bracket adjustable	Support réglable	0034282					
26	Stellschraube	Adjusting screw	Vis de réglage	0033519					
27	Sechskantmutter M4 selbstsich.	Hex nut M4 self-securing	Ecrou hexagonal M4	0001238					
28	Achse	Shaft	Axe	0012724					
29	Abdeckung f. Laserkopf	Cover for laser head	Couvercle pour tête laser	0003787					
30	Vierkantmutter M4	Square nut M4	Ecrou carré M4	0038347					
				0013834					

Ersatzteile - Fig. 3

Spare parts - Fig. 3

Pièces de rechange - Fig. 3

Montageteile CD-Spieler			Mounting parts CD player			Pièces de montage lecteur CD			Best-Nr
-----			-----			-----			Part-no
-----			-----			-----			PièceNo
-----			-----			-----			-----
1	Drehstab (Hohlwelle)	Torsion wire (hollow shaft)	Axe tournant (arbre creux)	0007990					
2	Welle 4x145	Shaft 4x145	Arbre cylindrique 4x145	0007265					
3	Druckfeder 5,8x25	Coil spring 5,8x25	Ressort de pression 5,8x25	0013622					
4	Federteller	Cup shaped washer	Support de ressort	0002129					
5	Sicherungsscheibe 3,2	Retaining ring 3,2	Rondelle de sécurité 3,2	0012543					
6	Sicherungsscheibe 5	Retaining ring 5	Rondelle de securite 5	0012840					
7	Distanzhülse	Distance sleeve	Entretoise	0003277					
8	Zylinderlager	Sinter bearing	Palier cylindrique	0012292					
9	Bundlager 8,3/11,2/15	Sinter bearing 8,3/11,2/15	Palier 8,3/11,2/15	0011357					
10	Stützplatte gen.	Support plate and pivot	Plaque support et pivot	0005263					
11	Greifarmanschlag	Gripper arm rest bracket	Support du bras au repos	0038306					
12	Sechskantschraube M4x30	Hex-head screw M4x30	Vis hexagonale M4x30	0013400					
13	Sechskantschraube M4x12	Hex-head screw M4x12	Vis hexagonale M4x12	0013078					
14	Zugfeder 6,5x28	Tension spring 6,5x28	Ressort de tension 6,5x28	0012866					
15	Flachstecker	Fast-on plug	Fiche plate	0013072					
16	Ausgleichsscheibe 6,4x12	Shim washer 6,4x12	Rondelle d'épaisseur 6,4x12	0013301					